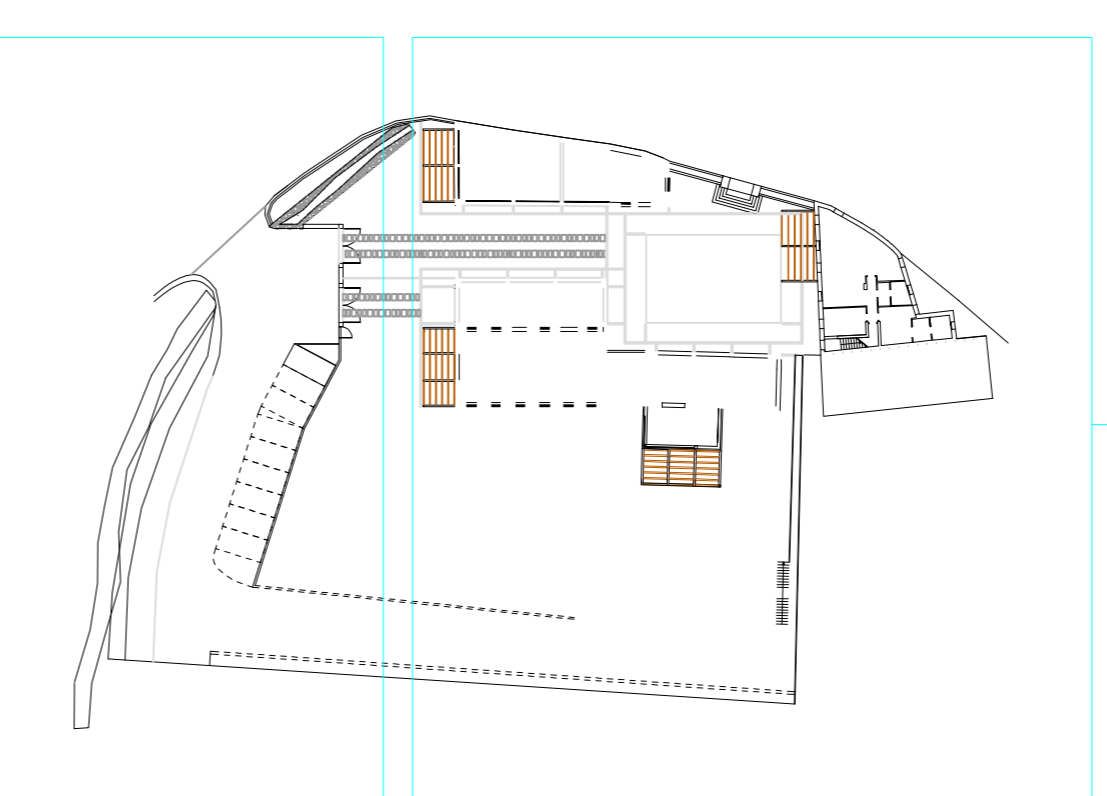
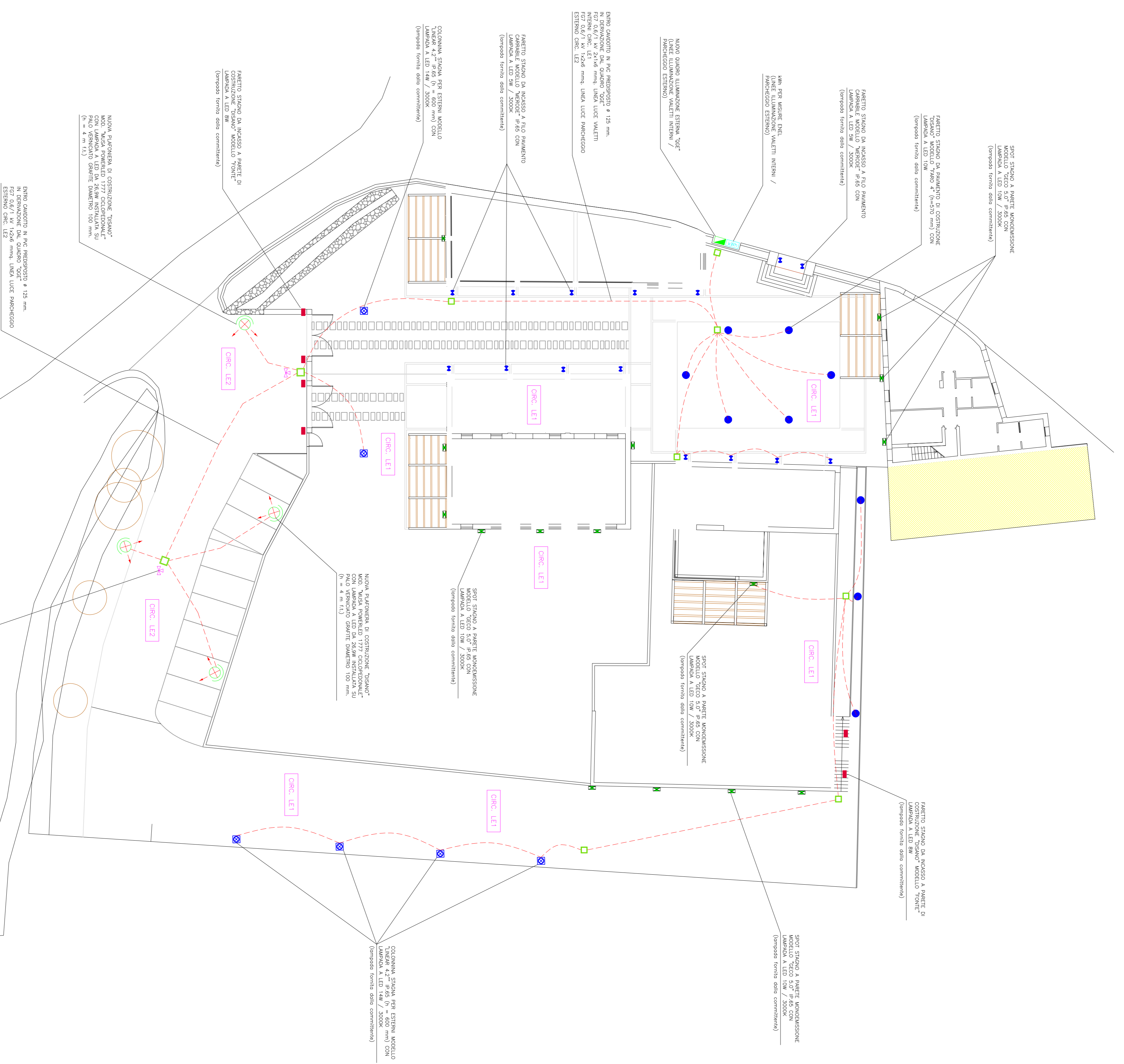


Simbolo	Descrizione
	QUADRO ELETTRICO GENERALE "0807"
	W.M. PER MISURE FINALI (ILLUMINAZIONE ESTERNA)
	PROZETTO IN CALCESTRUZZO SEZIONABILE
	PARTETO STAZIONE DA PAVIMENTO DI COSTRUZIONE "TOSCANO" MODELLO "TAVOLO 4" (h=1570 mm) CON LAMPADE A LED 10W / 3000K (tempo fornito dalle committenti)
	PARTETO STAZIONE DA PAVIMENTO DI COSTRUZIONE "TOSCANO" MODELLO "TAVOLO 4" (h=1570 mm) CON LAMPADE A LED 10W / 3000K (tempo fornito dalle committenti)
	PARTETO STAZIONE DA PAVIMENTO DI COSTRUZIONE "TOSCANO" MODELLO "TAVOLO 4" (h=1570 mm) CON LAMPADE A LED 10W / 3000K (tempo fornito dalle committenti)
	PARTETO STAZIONE DA PAVIMENTO DI COSTRUZIONE "TOSCANO" MODELLO "TAVOLO 4" (h=1570 mm) CON LAMPADE A LED 10W / 3000K (tempo fornito dalle committenti)
	PARTETO STAZIONE DA PAVIMENTO DI COSTRUZIONE "TOSCANO" MODELLO "TAVOLO 4" (h=1570 mm) CON LAMPADE A LED 10W / 3000K (tempo fornito dalle committenti)
	PARTETO STAZIONE DA PAVIMENTO DI COSTRUZIONE "TOSCANO" MODELLO "TAVOLO 4" (h=1570 mm) CON LAMPADE A LED 10W / 3000K (tempo fornito dalle committenti)
	ENTRO PROZETTO IN CALCESTRUZZO SEZIONABILE PER DERIVAZIONE CAVI ALIMENTAZIONE LAMPADIE ESTERNO CIRC. LEZ
	ENTRO PROZETTO IN CALCESTRUZZO SEZIONABILE PER DERIVAZIONE CAVI ALIMENTAZIONE LAMPADIE ESTERNO CIRC. LEZ

VALETTI INTERNI - ZONA NON OGGETTO DI PROZETTO



PARCHEGGIO ESTERNO - ZONA OGGETTO DI PROZETTO



ELABORATO DI PROZETTO

Studio Tecnico Associato
Boseggia Zanella & Associati

Milano - Via Sempio (VI) - Via del Foc. 30/A
 Tel. 0444.831.503 Fax 0444.831.570 E-mail: info@bzstudio.it
 P.IVA n. 02922600249

Progetto redatto in riferimento al
 DM n.37 del 22 Gennaio 2008

COMMITTENTE:
IMMOBILIARE MILANO S.r.l.
Via G. Zanella, 35 - Chiampio (VI)

OGGETTO:
 DISPOSIZIONE IMPIANTO ELETTRICO
 DI ILLUMINAZIONE

RITERMINO:
 Piano di recupero scheda P.I. ADED63
 In Via Monte di Peno nel comune
 di Arzignano (VI)

TAVOLA N°	DATA	DESSIGNATORE
E.01	1:200	Zanella Claudio